

StarPL - Comandadora

Debe lanzarse sobre una sesión en la PALM por Terminal Server.

Los comandos que debe llevar en el lanzador son:

```
C:\RMCOBOL\runcobol.exe rtcCM110 A W30311XX L c:\rmcobel\wowrt.dll -c  
c:\rmcobel\windows.cfg K
```

Donde

W - Sistema Operativo (W=Windows, U=Linux)
20 - Terminal
3 - Clave (normalmente no afecta)
1 - Impresora
1 - Idioma (actualmente debe ponerse siempre 1)
XX - Camarero

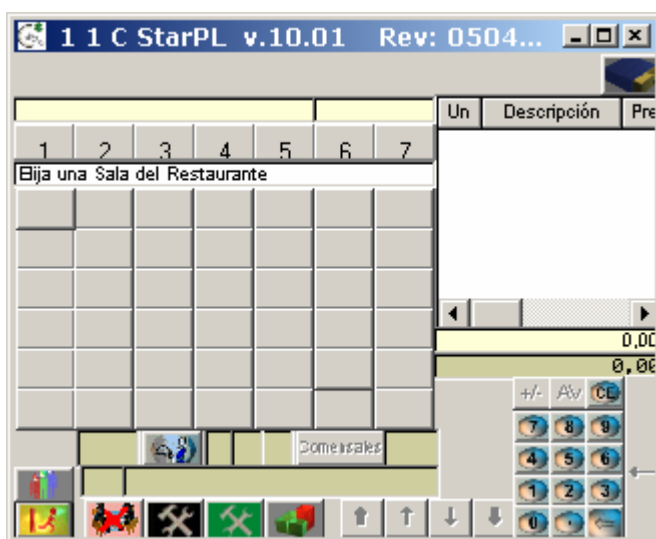
La resolución de pantalla es de 320x240. En la PALM, se debe poner la pantalla en horizontal.

Hay que tener en cuenta que este programa entra "directo" sobre el servidor, por este motivo son necesarios los datos anteriores.

En el PC donde se ubicará el Terminal Server, debe poseer los directorios c:\rdx91res\programa\bmp y c:\classone\ico, donde estarán los bmp y los iconos que utiliza la aplicación.

Se monta igual que cualquier otro cliente ligero, por lo que debe poseer su puerto de escucha en xinetd con su correspondiente lanzador.

Por lo demás la mecánica operativa es muy similar a la del programa normal.



Pantalla inicial, para escoger SALA.



Mesas de Una SALA determinada

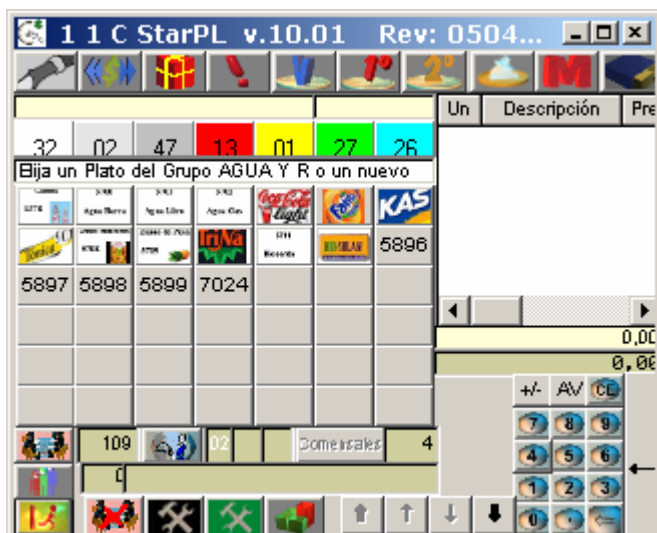
Las Comandadoras se saltan el código del camarero ya que éste se debe asignar a la comandadora.

El siguiente dato en la carga de la MESA es el número de COMENSALES ya que el CAMARERO como vemos ya fue asignado a la propia comandadora.



A continuación nos solicita los platos que se deben cargar a dicha mesa.

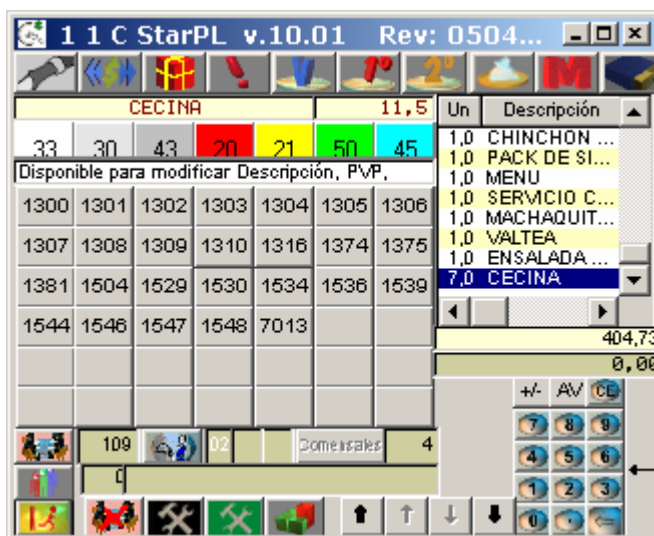
Como vemos podemos dar como iconos o bien asume EL NUMERO DE PLATO, ya que la descripción sería imposible verla.



El resto de la mecánica operativa es igual que con la pantalla normal.



Carga de un precio MANUAL.



Calificar un PLATO.

Clickar, encima del que queramos calificar, en este caso 7 CECINAS.

Pulsar el icono de CALIFICADOR. (4º SUPERIOR DCHA).



A continuación dar todos los calificadores que deseemos (hasta 10 por plato).

No se pueden dar más unidades de calificación que las unidades que posee el PLATO. En este caso 7.



Aunque “suene raro”, le hemos dicho que queremos de las 7 CECINAS:

- 2 Con mantequilla
- 1 Cocido
- 2 Poco vinagre



Vemos como el PLATO, lleva dichos calificadores, que además saldrán en la impresora de cocina para su posterior realización.

Observar de igual modo que los GRUPOS de los PLATOS figura su CODIGO.



FACTURAR

Cobro de Facturas de StarPL

Importe	Cambio	
409,53		SubTot=382,74 IVA=26,79

Factura: 980015 Mesa: 109 Camareros: 02

Formas de pago

↑	Efectivo	FP1 Efectivo	409,5 €
	Tarjeta VISA	FP2	€
	Tarjeta AMEX	FP3	€
	Tarjeta 4 B		
↓	Tarj. DINNEI		

Comenzar de nuevo

Escote

COBRAR

7 8 9 CE
4 5 6
1 2 3 ↵
0 , ←

COBRAR

Consulta de Huéspedes

Seleccione el Tipo de Consulta

Nombre	Régimen	Room Car
Nro. Habit	A/E/C	

Cambiar Modo de Consulta

1 2 3 4 5 6 7 8 9 0 @ ←
Q W E R T Y U I O P *
& A S D F G H J K L Ñ :
/ Z X C V B N M , . -
Esc Espacio

COBRAR CARGO HOTEL

Consulta de Huéspedes

Registros Encontrados: 19. Seleccione el registro de la lista o Escriba el texto que emplear como base

HAB	RG	P	HUESPED
201		A	TENGBERG BE
201		A	TENGBERG IRI
202		A	CARDENAS PEI
203		A	LOGIUS LARS
203		A	LOGIUS ULLA
204		A	ANTUNES VITI
205		A	GUNNARSSON I
205		A	GUNNARSSON I
206		A	ALFREDSSON I
206		A	BERGGREN ANI
207		A	STERNER ERI

Room Car

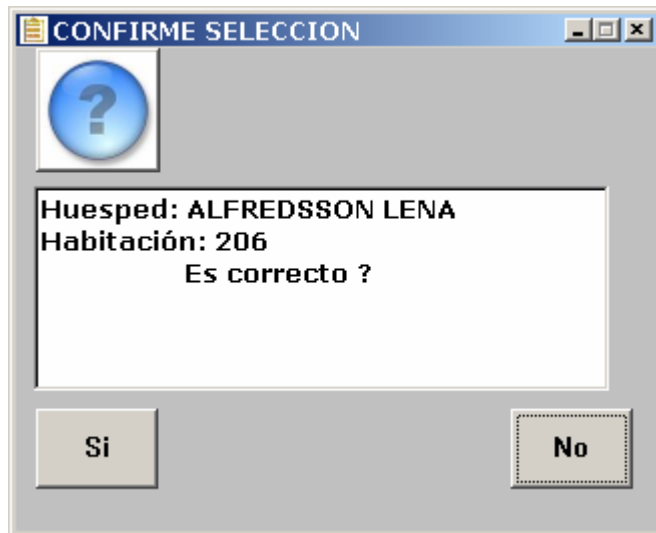
Nro. Habit

Cambiar Modo de Consulta

1 2 3 4 5 6 7 8 9 0 @ ←
Q W E R T Y U I O P *
& A S D F G H J K L Ñ :
/ Z X C V B N M , . -
Esc Espacio

COBRAR CARGO HOTEL

Seleccionar la Habitación



Selección del Huésped



Cargo al Huésped